

Topmoderne Einfamilienhäuser in Reihenbauweise

Ihr neues Zuhause - ein Platz zum Wohlfühlen in freundlichem, gewachsenem Wohngebiet.

Hier entstehen vier **topmoderne, großzügige Reihenhäuser** mit jeweils ca. **140-150 m² Wohnfläche in hochwertiger Massivbauweise** und Qualitätsausstattung mit Markenprodukten.

- Vollunterkellerung
- 4 Schlafzimmer
- 2 Bäder
- Separates Gäste-WC
- Hobbyraum
- Fußbodenheizung
- Moderne Gasthermenheizung kombiniert mit Solartechnik
- Fenster 3fach-verglast, im EG mit Einbruchschutzausstattung
- Sie erhalten ein schlüsselfertiges Haus inklusive Bodenbelägen und Malerarbeiten, inklusive Baunebenkosten und Hausanschlüssen

Jedes Haus erhält auf Sonderwunsch eine Garage.

Die Häuser sind sparsam konzipiert nach Richtlinien gem. gültiger EnEV mit **sehr guten Endenergiebedarfswerten** zwischen 28,9 kWh/(m²a) - 39,2 kWh/(m²a).

Unsere Häuser bauen wir mit zuverlässigen Handwerksfachbetrieben aus der Region.

Sie erhalten: ausgezeichnete Qualität - jahrzehntelange Erfahrung
nachhaltiges und wertbeständiges Bauen - persönliche Kundenbetreuung
moderne Grundrisse - individuelle Planung



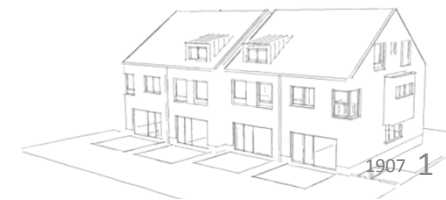
Perspektive Süd

unverbindliche Illustration



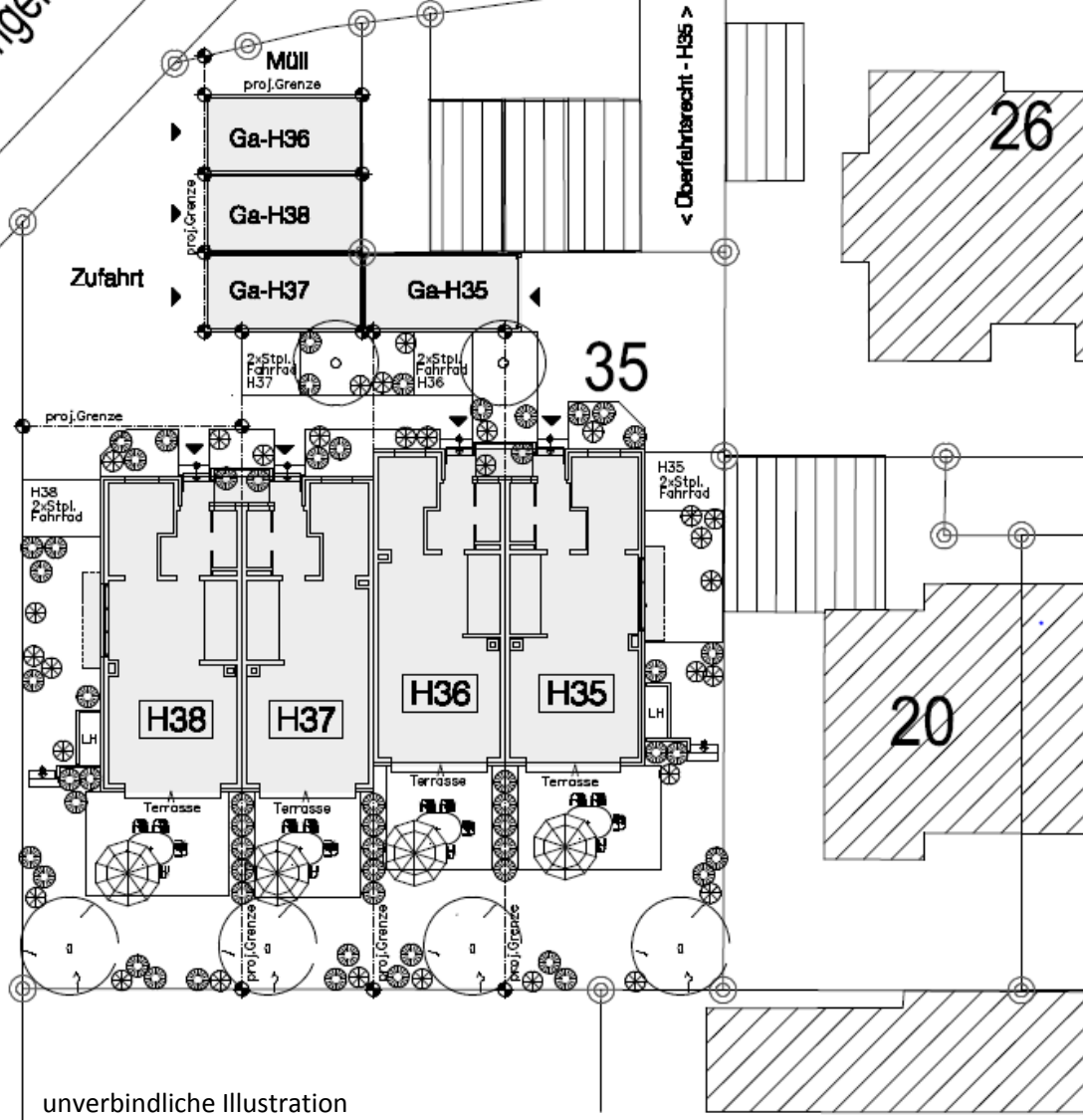
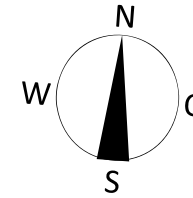
Perspektive Nord

unverbindliche Illustration



Heimerdinger Straße

Lerchenstraße



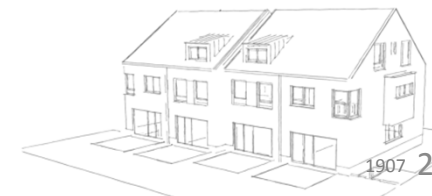
Das Bauvorhaben in der Heimerdinger Straße 35 liegt sehr schön in freundlichem, gewachsenem Wohngebiet, nur wenige Gehminuten in die Ortsmitte zu allen Einkaufsmöglichkeiten, Ärzten, Dienstleistern, Schulen und Kindergärten.

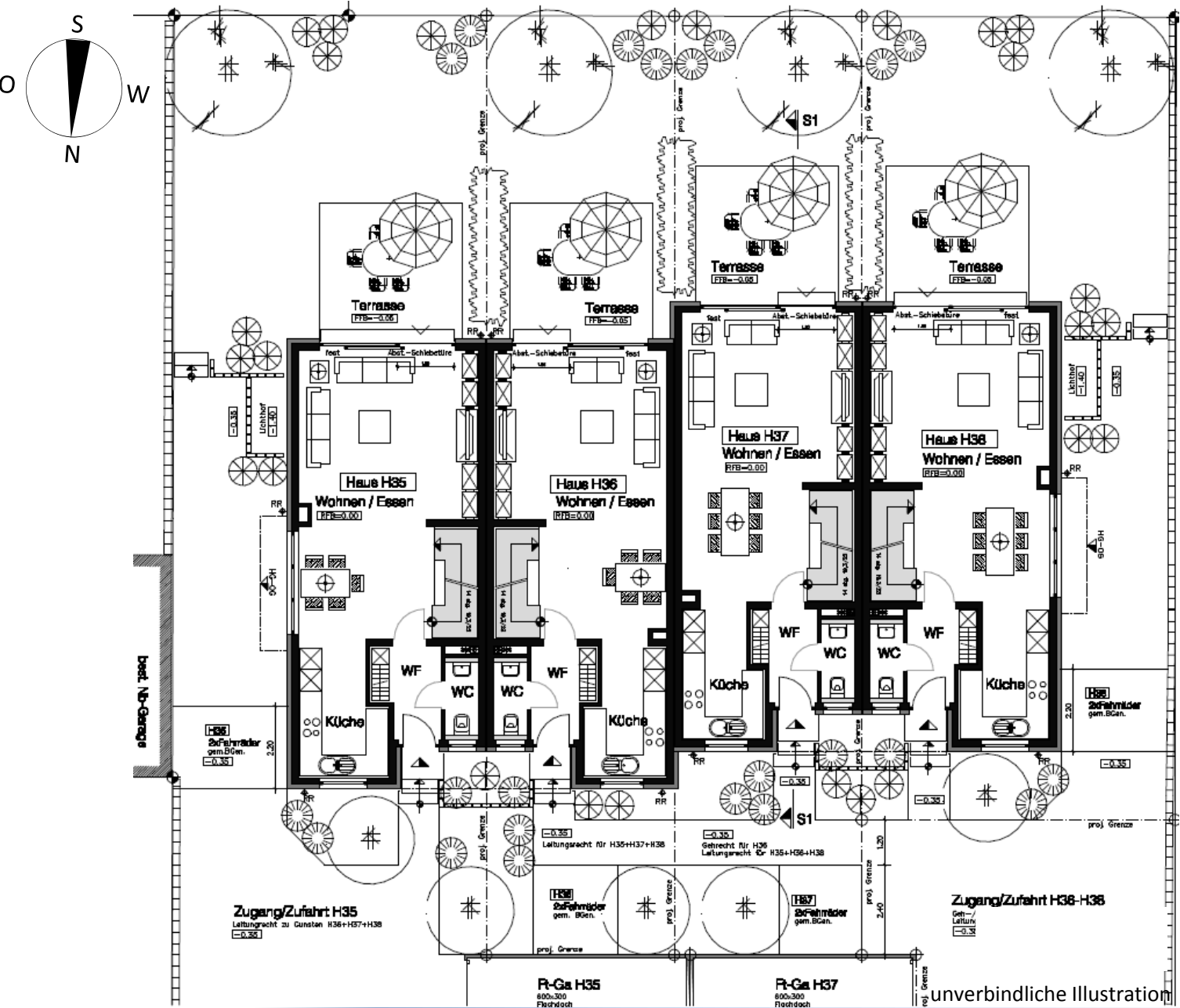
Hemmingen liegt im Herzen des Strohbaus im Südwesten des Landkreises Ludwigsburg. Hier wohnen heute ca. 7600 Einwohner. Hemmingen hat eine ausgezeichnete Infrastruktur. Nicht weit von Stuttgart entfernt hat sich der Ort in den letzten Jahren zu einem beliebten Wohnort entwickelt. Die Strohäubahn bietet eine attraktive Verbindung an das S-Bahn-Netz von Stuttgart.



Deberling GmbH & Co.KG
Max-Eyth-Straße 4
71735 Eberdingen-Hochdorf
Tel. 07042 - 78868
E-mail: immo@deberling.de

Lageplan





**Wohnfläche Reiheneckhäuser
Haus 35+38 (gem. WoFIV):**

UG: Flur:	2,11 m ²
Hobby:	10,78 m ²
Gesamt:	12,89 m ²
EG: Diele:	4,07 m ²
WC:	1,99 m ²
Küche:	7,85 m ²
Essen-Wohnen:	33,05 m ²
Gesamt:	46,96 m ²
OG: Flur:	3,31 m ²
Bad:	10,51 m ²
Eltern:	16,63 m ²
Kind 1:	20,50 m ²
Gesamt:	50,95 m ²
DG: Flur:	2,35 m ²
Bad:	4,26 m ²
Kind 2:	15,36 m ²
Kind 3:	14,77 m ²
Gesamt:	36,74 m ²

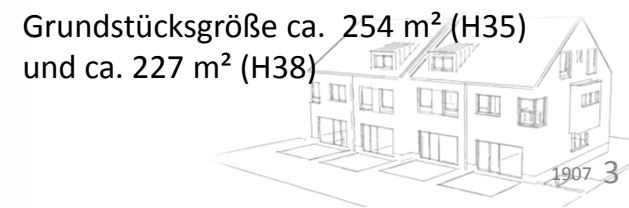
Gesamtfläche (abzgl. Putz) : 147,53 m²

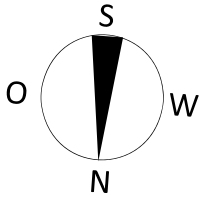
**Zusätzliche Nutzfläche pro DHH :
(Heizungsr./Waschkü., UG-Abst., Garage) 36,56 m²**

Grundriss Erdgeschoss



Deberling GmbH & Co.KG
 Max-Eyth-Straße 4
 71735 Eberdingen-Hochdorf
 Tel. 07042 - 78868
 E-mail: immo@deberling.de





unverbindliche
Illustration

Wohnfläche Reihenmittelhäuser

Haus 36+37 (gem. WoFIV):

UG: Flur: 2,11 m²
 Hobby: 10,38 m²
 Gesamt: 12,49 m²

EG: Diele: 3,88 m²
 WC: 2,07 m²
 Küche: 7,26 m²
 Essen-Wohnen: 31,52 m²
 Gesamt: 44,74 m²

OG: Flur: 3,77 m²
 Bad: 7,77 m²
 Eltern: 15,92 m²
 Kind 1: 18,99 m²
 Gesamt: 46,45 m²

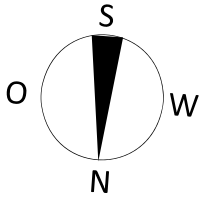
DG: Flur: 2,26 m²
 Bad: 4,00 m²
 Kind 2: 17,62 m²
 Kind 3: 16,30 m²
 Gesamt: 40,18 m²

Gesamtfläche (abzgl. Putz) : **143,86 m²**

Zusätzliche Nutzfläche pro DHH :
 (Heizungsr./Waschkü., UG-Abst., Garage) **35,44 m²**

Grundstücksgröße ca. 174 m² (H 36+37)





Haus H35

Haus H36



Haus H37

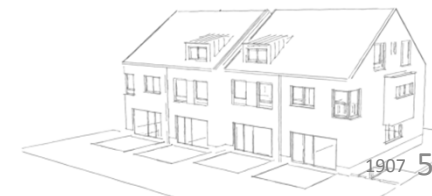
Haus H38

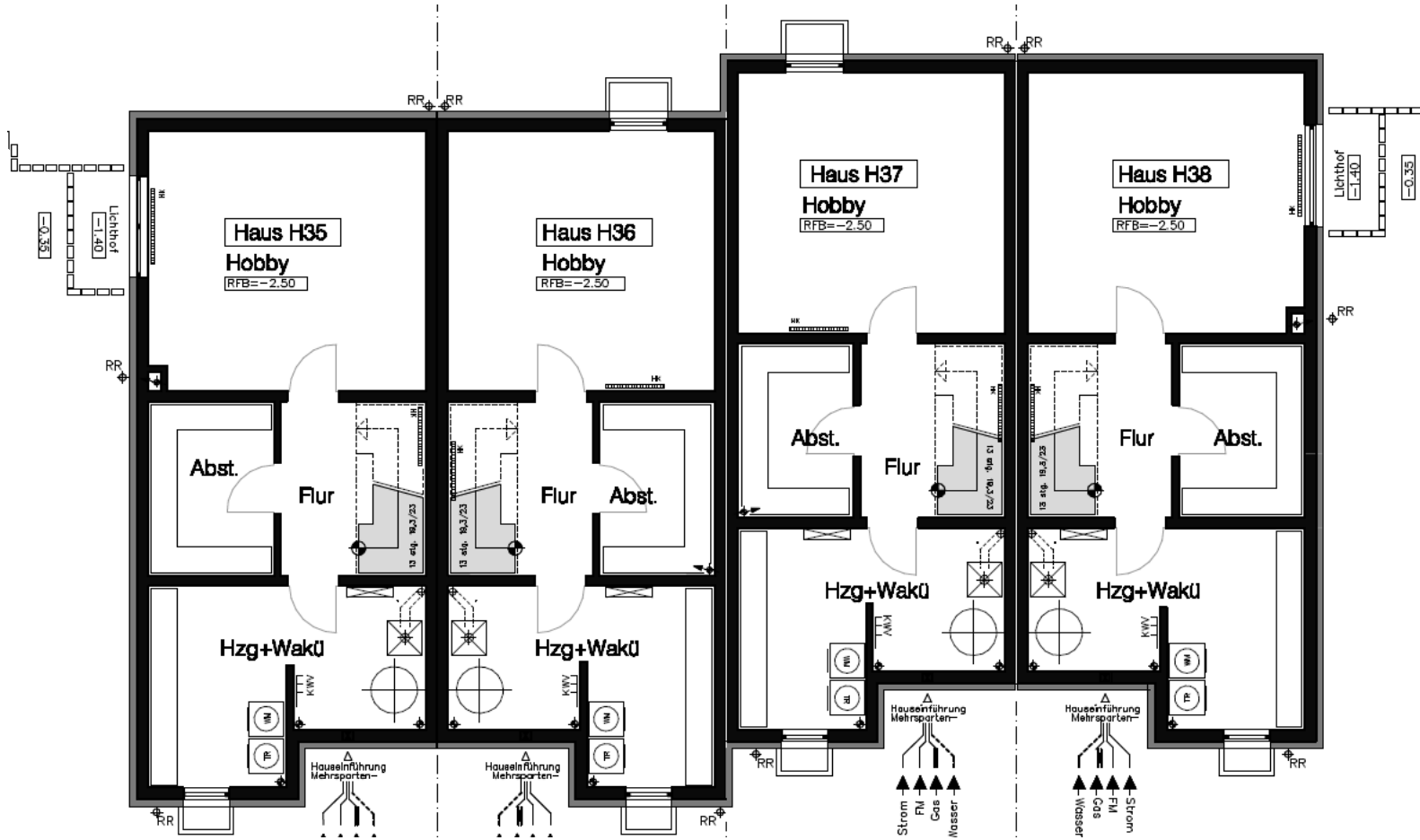
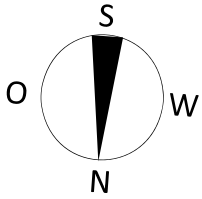
unverbindliche
Illustration



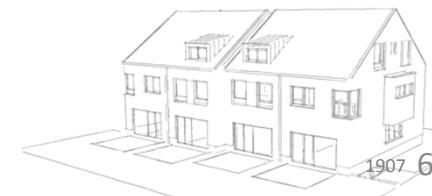
Deberling GmbH & Co.KG
 Max-Eyth-Straße 4
 71735 Eberdingen-Hochdorf
 Tel. 07042 - 78868
 E-mail: immo@deberling.de

Grundriss Dachgeschoss

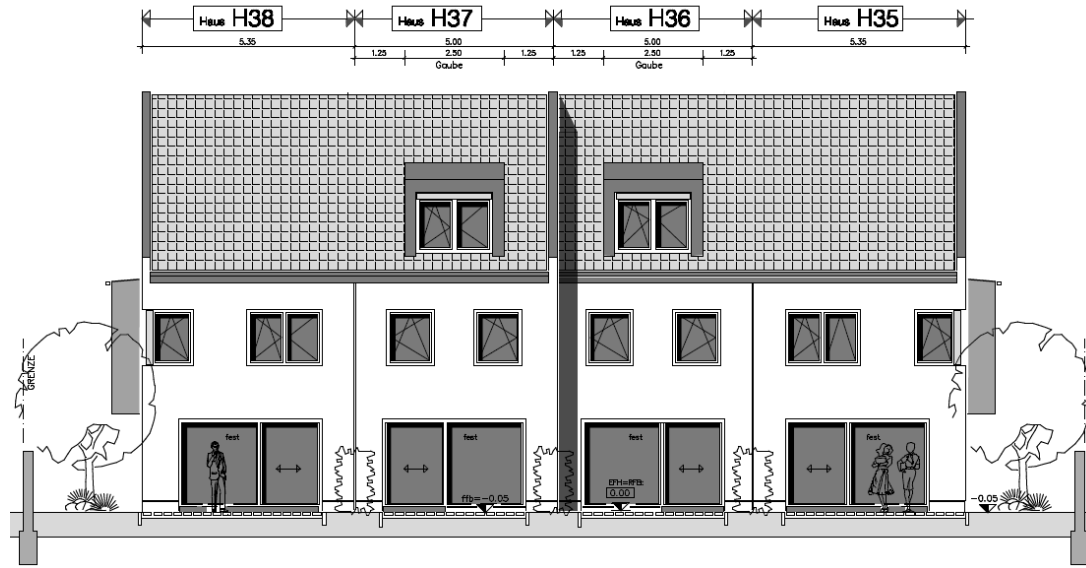




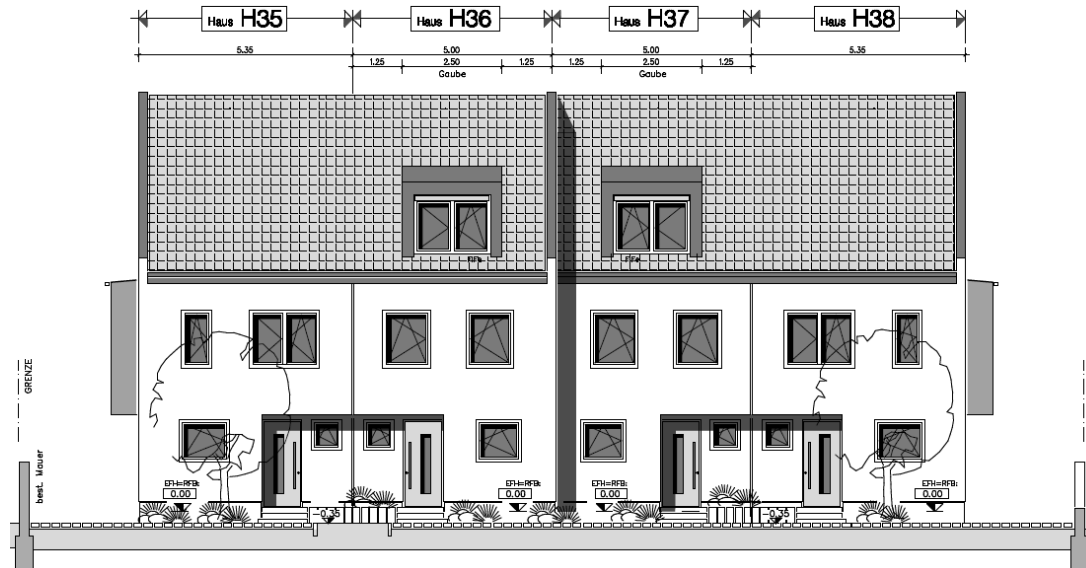
unverbindliche
Illustration



Ansicht Süd



Ansicht Nord



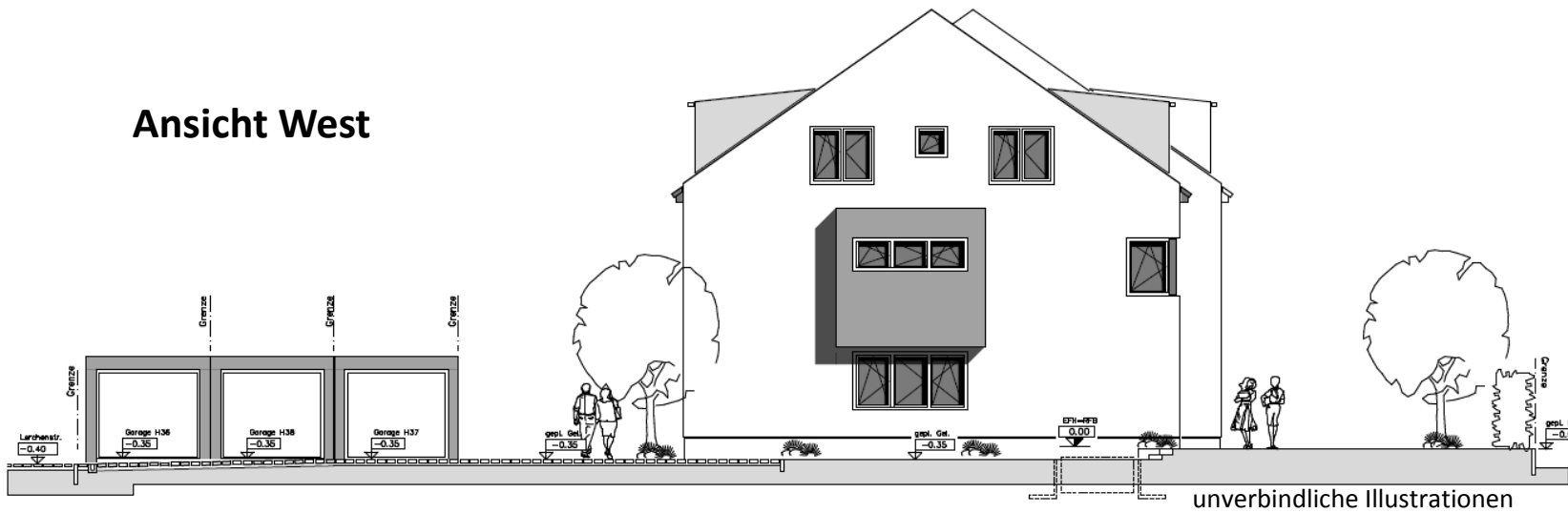
unverbindliche Illustrationen



Ansicht Ost



Ansicht West



unverbindliche Illustrationen



PREISE

Eckhaus „H35“
Grundstück ca. 254 m²
Wohnfläche 147,53 m² (abzgl. Putz)
Kaufpreis 586.110 Euro

Mittelhaus „H36“
Grundstück ca. 174 m²
Wohnfläche 143,86 m² (abzgl. Putz)
Kaufpreis 514.154 Euro

Mittelhaus „H37“
Grundstück ca. 174 m²
Wohnfläche 143,86 m² (abzgl. Putz)
Kaufpreis 514.154 Euro

Eckhaus „H38“
Grundstück ca. 228 m²
Wohnfläche 147,53 m² (abzgl. Putz)
Kaufpreis 567.997 Euro

Garage als Sonderwunsch erhältlich für **15.000 Euro**

Schlüsselfertige Festpreise inklusive Malerarbeiten, Fliesen- und Bodenbeläge.
Inklusive Baunebenkosten und Hausanschlüsse. Exklusiv Außenanlagen.



Perspektive Süd

unverbindliche Illustration



Perspektive Nord

unverbindliche Illustration